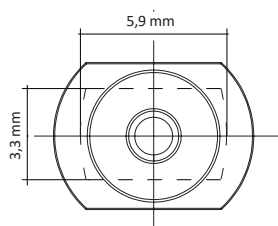
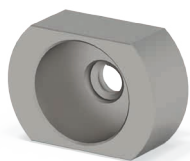


## Manicotto in metallo



Codice acquisto
0505.2603

Ottone nichelato

Asola 5,9x3,3

## Inserto manopola



Codice acquisto
0505.0601

Zama zincato bianco

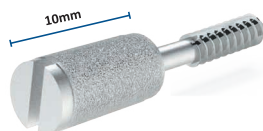
## Viti imperdibili



Tipo	Codice acquisto
M2,5x12 con impronta a croce	1000.0107.2512
<b>M2,5x12 con intaglio</b>	<b>1000.0108.2512</b>
M2,5x12 taglio combinato	1000.0109.2512
<b>M2,5x12 torx</b>	<b>1000.0120.2512</b>

Ottone nichelato

## Vite imperdibile pomello zigrinato (UNI 1 49-G) con intaglio



Tipo	Codice acquisto
M2,5x12	1000.0117.2512

Ottone nichelato

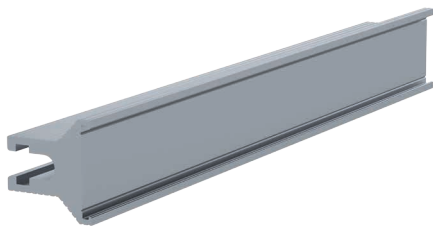
## Vite imperdibile pomello zigrinato con intaglio



Tipo	Codice acquisto
M2,5x12	1000.0116.2514

Ottone nichelato

## Impugnature tipo "A"



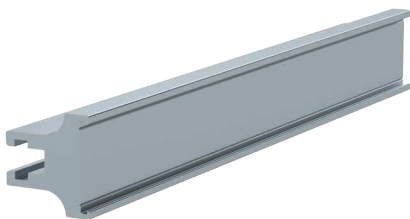
Larghezza TE	Codice acquisto
3	0505.0502.3
<b>4</b>	<b>0505.0502.4</b>
5	0505.0502.5
<b>6</b>	<b>0505.0502.6</b>
7	0505.0502.7
<b>8</b>	<b>0505.0502.8</b>
9	0505.0502.9
<b>10</b>	<b>0505.0502.10</b>
12	0505.0502.12
<b>14</b>	<b>0505.0502.14</b>
16	0505.0502.16
<b>20</b>	<b>0505.0502.20</b>
21	0505.0502.21
<b>24</b>	<b>0505.0502.24</b>
42	0505.0502.42
<b>84</b>	<b>0505.0502.84</b>
<b>196</b>	0505.0502.106

Alluminio estruso EN AW 6060 T6 - Preanodizzato

Utilizzo con mostrina

VEDI  
PG.265

## Impugnature tipo "B"



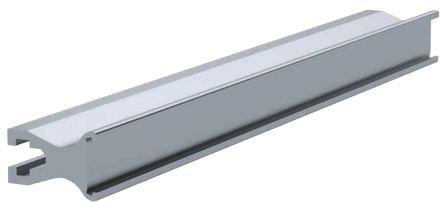
Larghezza TE	Codice acquisto
3	0505.0501.3
<b>4</b>	<b>0505.0501.4</b>
5	0505.0501.5
<b>6</b>	<b>0505.0501.6</b>
7	0505.0501.7
<b>8</b>	<b>0505.0501.8</b>
9	0505.0501.9
<b>10</b>	<b>0505.0501.10</b>
12	0505.0501.12
<b>14</b>	<b>0505.0501.14</b>
16	0505.0501.16
<b>20</b>	<b>0505.0501.20</b>
21	0505.0501.21
<b>24</b>	<b>0505.0501.24</b>
42	0505.0501.42
<b>84</b>	<b>0505.0501.84</b>
<b>196</b>	0505.0501.106

Alluminio estruso EN AW 6060 T6 - Preanodizzato

Utilizzo con mostrina


VEDI  
PG.265

## Impugnature tipo "C"

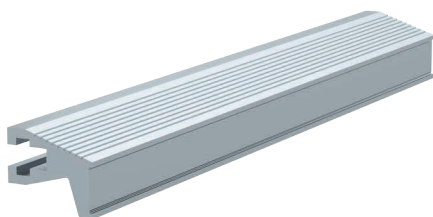


Larghezza TE	Codice acquisto
3	0505.0503.3
<b>4</b>	<b>0505.0503.4</b>
5	0505.0503.5
<b>6</b>	<b>0505.0503.6</b>
7	0505.0503.7
<b>8</b>	<b>0505.0503.8</b>
9	0505.0503.9
<b>10</b>	<b>0505.0503.10</b>
12	0505.0503.12
<b>14</b>	<b>0505.0503.14</b>
16	0505.0503.16
<b>20</b>	<b>0505.0503.20</b>
21	0505.0503.21
<b>24</b>	<b>0505.0503.24</b>
42	0505.0503.42
<b>84</b>	<b>0505.0503.84</b>
<b>196</b>	0505.0503.106

Alluminio estruso EN AW 6060 T6 - Preanodizzato

 Utilizzo con mostrina
VEDI  
PG.265

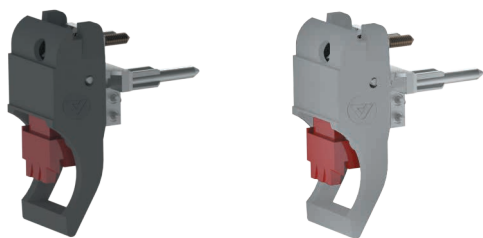
## Impugnature tipo "D"



Larghezza TE	Codice acquisto
3	0505.0504.3
<b>4</b>	<b>0505.0504.4</b>
5	0505.0504.5
<b>6</b>	<b>0505.0504.6</b>
7	0505.0504.7
<b>8</b>	<b>0505.0504.8</b>
9	0505.0504.9
<b>10</b>	<b>0505.0504.10</b>
12	0505.0504.12
<b>14</b>	<b>0505.0504.14</b>
16	0505.0504.16
<b>20</b>	<b>0505.0504.20</b>
21	0505.0504.21
<b>24</b>	<b>0505.0504.24</b>
42	0505.0504.42
<b>84</b>	<b>0505.0504.84</b>
<b>196</b>	0505.0504.106

Alluminio estruso EN AW 6060 T6 - Preanodizzato

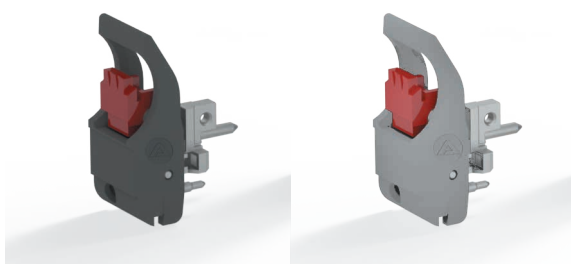
## Kit estrattori/insertori superiori tipo "A"



Colore	Codice acquisto
Nero	0505-4191-4171
Grigio	<b>0505-4192-4171</b>

Utilizzo con frontalino

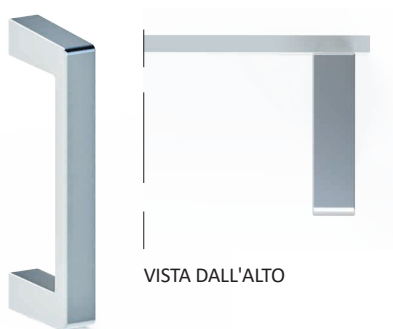
## Kit estrattori/insertori inferiori tipo "A"



Colore	Codice acquisto
Nero	0505-4191-4181
Grigio	<b>0505-4192-4181</b>

Utilizzo con frontalino

## Maniglie estrarre



U	Tipo foro	Spessore Maniglia mm	Interasse mm	Codice acquisto
2	M5	12	45	0505.0701.0212
3	M5	12	45	<b>0505.0701.0212</b>

Alluminio estruso EN AW 6060 T6 - Anodizzato

## Maniglie estrarre inclinate 10°



U	Tipo foro	Spessore Maniglia mm	Interasse mm	Codice acquisto
2	M5	12	45	0505.0703.0212
3	M5	12	45	<b>0505.0703.0212</b>

Alluminio estruso EN AW 6060 T6 - Anodizzato

## Mostrine



TE	Codice acquisto	
	impugnature tipo A - B	impugnature tipo C
3	0505.0801.03	0505.0806.03
<b>4</b>	<b>0505.0801.04</b>	<b>0505.0806.04</b>
5	0505.0801.05	0505.0806.05
<b>6</b>	<b>0505.0801.06</b>	<b>0505.0806.06</b>
7	0505.0801.07	0505.0806.07
<b>8</b>	<b>0505.0801.08</b>	<b>0505.0806.08</b>
9	0505.0801.09	0505.0806.09
<b>10</b>	<b>0505.0801.10</b>	<b>0505.0806.10</b>
11	0505.0801.11	0505.0806.11
<b>12</b>	<b>0505.0801.12</b>	<b>0505.0806.12</b>
13	0505.0801.13	0505.0806.13
<b>14</b>	<b>0505.0801.14</b>	<b>0505.0806.14</b>
15	0505.0801.15	0505.0806.15
<b>16</b>	<b>0505.0801.16</b>	<b>0505.0806.16</b>

Alluminio 10/10



Utilizzo con impugnature

VEDI  
PG.262  
PG.263